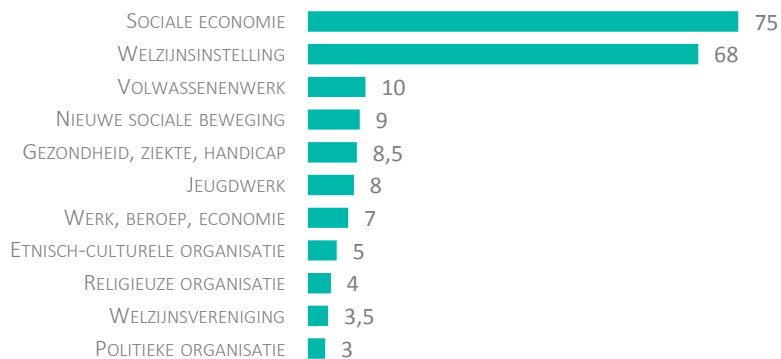


PERSONEEL | AANTAL MEDEWERKERS

EEN GROOT MIDDENVELD, GEDRAGEN DOOR EEN KLEINE GROEP BETAALDE MEDEWERKERS

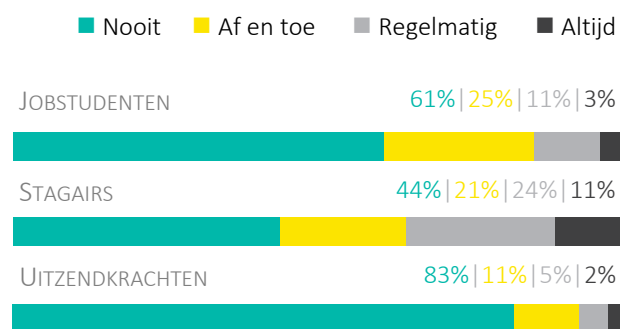
De meerderheid van de Vlaamse middenveldorganisaties werkt met een beperkt aantal medewerkers: de helft heeft maximaal 13 medewerkers. Organisaties in de sociale economie en welzijnsinstellingen daarentegen hebben een grotere groep medewerkers.

MEDIAAN VAN MEDEWERKERS / ORGANISATIE

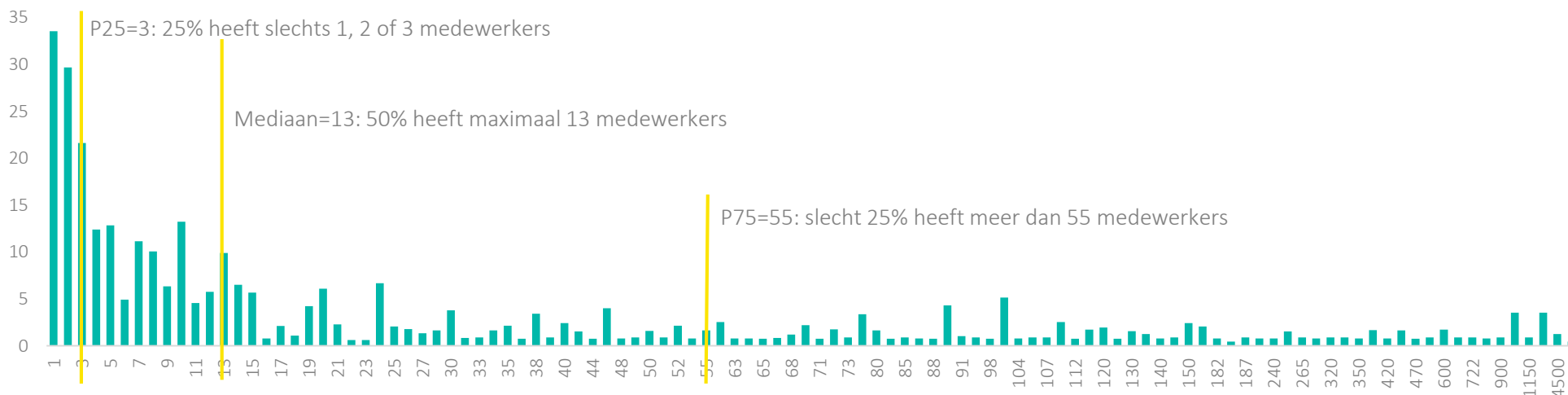


BEPERKTE INZET VAN FLEXIBELE WERKKRACHTEN

Er wordt weinig gebruik gemaakt van flexibel inzetbare medewerkers. In grotere organisaties (met veel medewerkers en/of veel vrijwilligers) komt dit vaker voor dan in kleinere organisaties



AANTAL MEDEWERKERS PER ORGANISATIE IN HET VLAAMSE MIDDENVELD



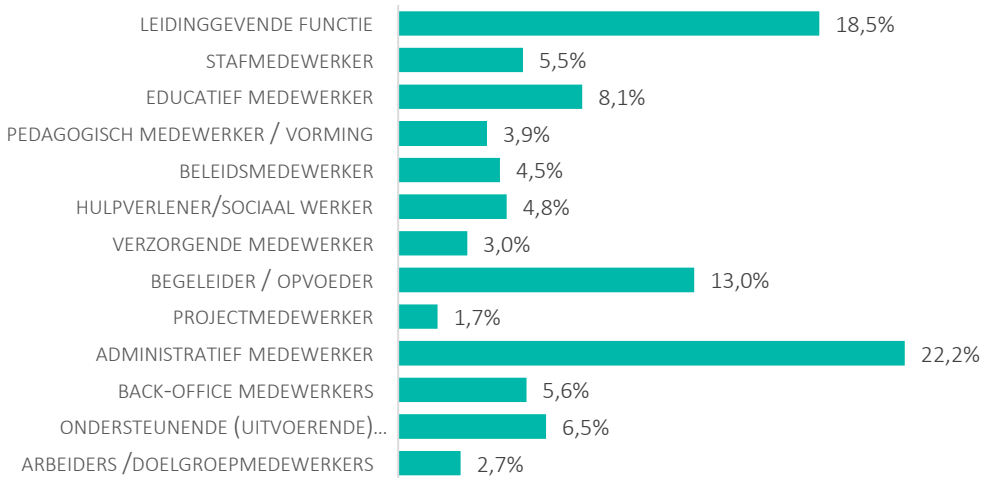
PERSONEEL | FUNCTIES

BELANGRIJKSTE FUNCTIES

MATE WAARIN FUNCTIES VERMELD WORDEN ALS BELANGRIJKE FUNCTIES

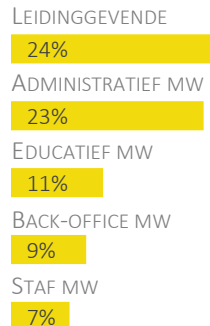
Eenzijds vaak: gevarieerde groep middenveldprofessionals (opvoeders, educatief medewerkers beleidsmedewerkers, ...)

Anderzijds ook vaak: administratieve medewerkers en leidinggevend

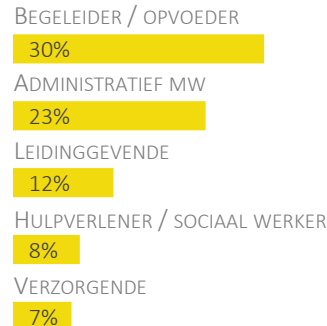


TOP 5 VAN MEEST VERMELDE FUNCTIES PER SECTOR

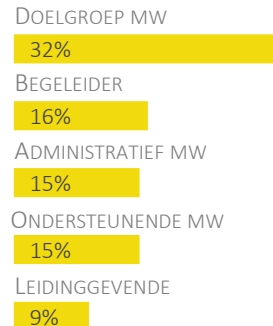
SOCIOCULTUREEL



WELZIJN



SOCIALE ECONOMIE



TOEGENOMEN FUNCTIES

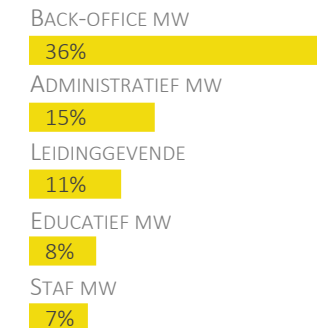
TOP 5 MEEST TOEGENOMEN FUNCTIES

Ten opzichte van 10 jaar geleden is er een toename in backoffice functies: Communicatiemedewerkers, IT-medewerkers en administratieve medewerkers. Welzijnssector: sterke toename begeleiders en opvoeders

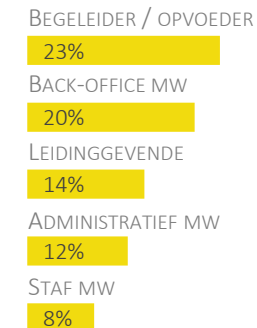


TOP 5 VAN MEEST TOEGENOMEN FUNCTIES PER SECTOR

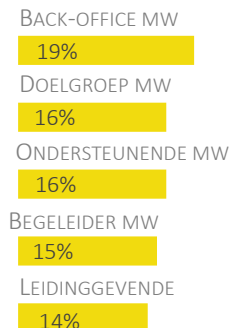
SOCIOCULTUREEL



WELZIJN



SOCIALE ECONOMIE



PERONEEL | COMPETENTIES

EEN TOEGENOMEN NOOD AAN ZOWEL JOB- OF SECTORSPECIFIEKE COMPETENTIES ALS AAN MEER GENERALISTISCHE COMPETENTIES

TOP 10 MEEST GENOEMDE COMPETENTIES PER SECTOR

